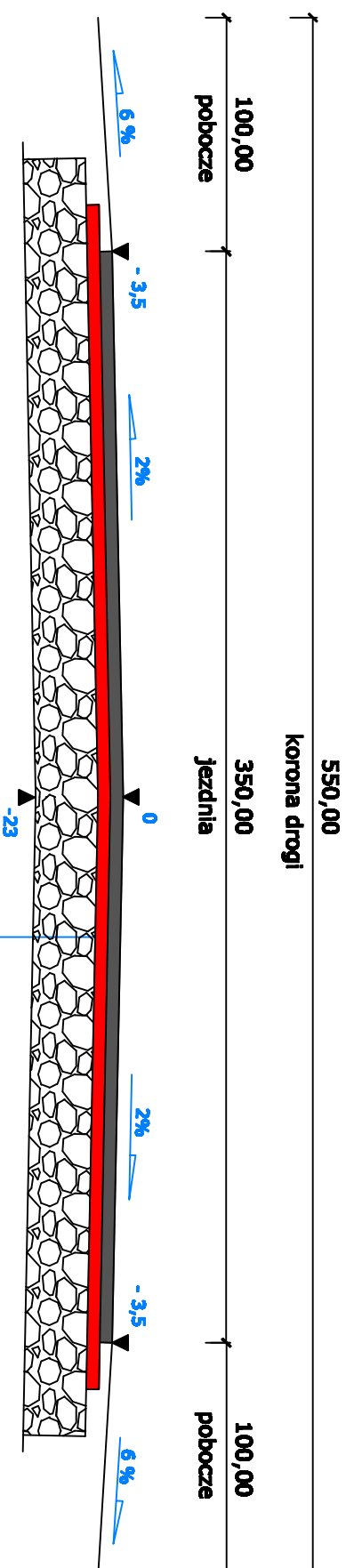
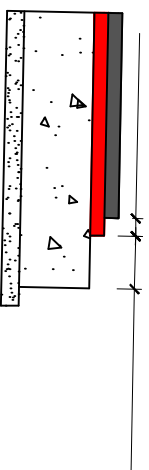


PRZEKRÓJ KONSTRUKCYJNY SKALA 1 : 50




SZCZEGÓŁ KONSTRUKCYJNY

15 cm 25 cm



1
2
3
4

- 1 warstwa fiderlina z betonem asfaltowym KOTI grub. 4 cm (K/4) wg PN-0-90025
- 2 warstwa walczona z betonu asfaltowego KOTI grub. 4 cm (K/12,4) wg PN-0-90025
- 3 podbudowa zasadnicza z kruczyna kamienno sz. mod. wg PN-0-11112 grub. 15 cm
- 4 podbudowa graniczna G1

 USŁUGI PROJEKTOWE INŻYNIERSTWO, DROBNOWZROSTWO, INSTRUKCJE <small>mgr inż. Paweł Jodanisławski</small>		ul. Dąbrowski 80/7 50-100 Lublin tel. 800-940-615
Produkcja i montaż dróg gminnej w miejscowości Przekł, Pągów, Wola Kowalewo, gmina Świdnica Wierciele (kierunki nr 211, 287, 240, 249)		
Inwestor : Gmina Świdnica Wierciele		data : 01.2008 r.
Ryzykunek : Przekrój konstrukcyjny		nr umowy : nr rysunku : 2
projektant : inż. Henryk Bęgiel		skala : 1:50
architekt : mgr inż. Paweł Jodanisławski		