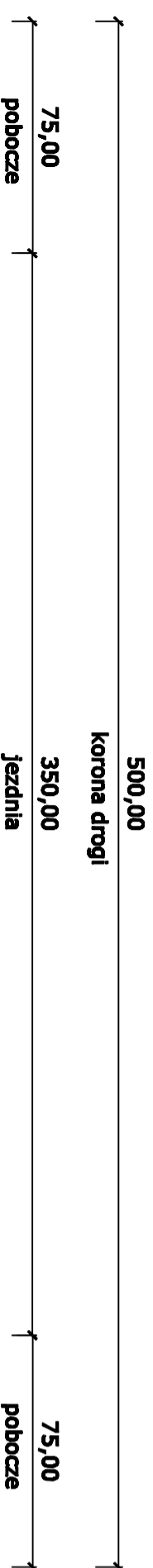


PRZEKRÓJ KONSTRUKCYJNY

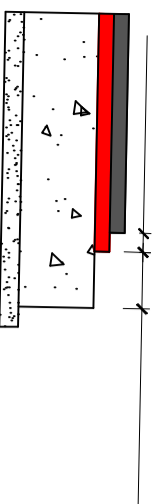
PT - 0+858,42

SKALA 1 : 50



SZCZEGÓŁ KONSTRUKCYJNY

15 cm 25 cm



1
2
3

- 1 warstwa ścierna z betonu asfaltowego KRL grub. 3 cm (0/8) wg PN-S-96025
- 2 warstwa wiążąca z betonu asfaltowego KRL grub. 5 cm (0/12,8) wg PN-S-96025
- 3 podbudowa zasadnicza z kruszywa łamanego szab. mech. wg PN-B-11112 grub. 15 cm



Przebudowa drogi gminnej w miejscowości Ładawy
gmina Świnice Warckie (działka ew. nr 112)

Investor: Gmina Świnice Warckie data: 06.2009
nr umowy:

Rysunek: Przekrój konstrukcyjny nr rysunku: 3
skala: 1:50

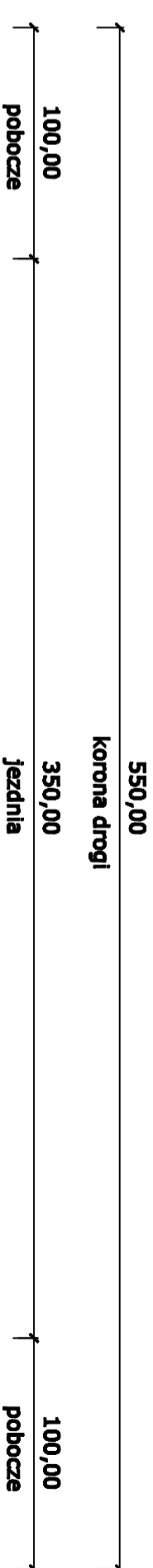
Projektant: mgr inż. Paweł Jodanlewski

Sprawdzający: inż. Henryk Bugaj

PRZEKRÓJ KONSTRUKCYJNY

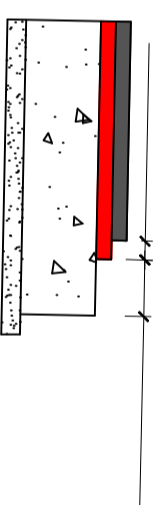
0+878,42 - KT

SKALA 1 : 50



SZCZEGÓŁ KONSTRUKCYJNY

15 cm 25 cm



1
2
3

- 1 warstwa ścierna z betonu asfaltowego KRL grub. 3 cm (0/8) wg PN-S-96025
- 2 warstwa wiążąca z betonu asfaltowego KRL grub. 5 cm (0/12,8) wg PN-S-96025
- 3 podbudowa zasadnicza z kruszywa łamanego szab. mech. wg PN-B-11112 grub. 15 cm



Przebudowa drogi gminnej w miejscowości Ładawy
gmina Świnice Warckie (działka ew. nr 112)

Investor: Gmina Świnice Warckie data: 06.2009
nr umowy:

Rysunek: Przekrój konstrukcyjny nr rysunku: 4
skala: 1:500

Projektant: mgr inż. Paweł Jodanlewski

Sprawdzający: inż. Henryk Bugaj