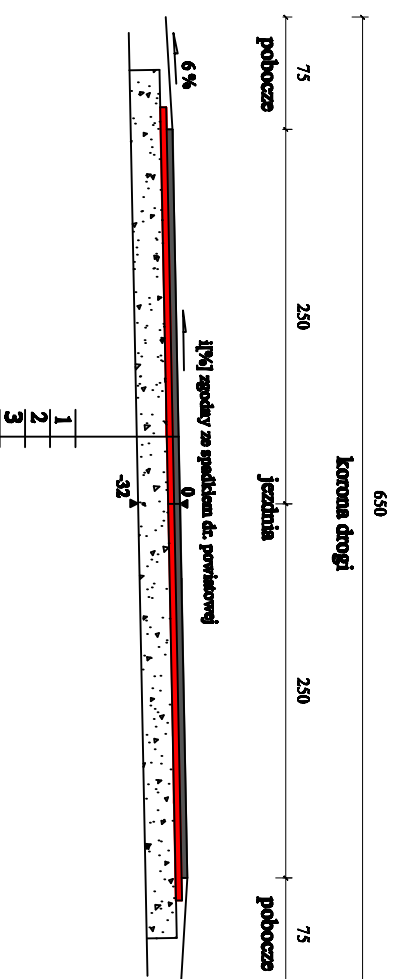
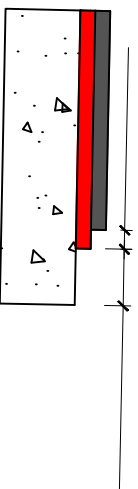


## PRZEKRÓJ KONSTRUKCYJNY obrzeń skrzyżowania z drogą powiatową



### SZCZEGÓŁ KONSTRUKCYJNY

15 cm                      25 cm



- 1 warstwa ścierna: AC 8 S 50/70 grub. 5 cm
- 2 warstwa wiązka: AC 11 W 50/70 grub. 7 cm
- 3 podbudowa z kruszywem kamionego 0/31,5mm grub. 20 cm

	<b>MIASTOPROJEKT ŁĘCZYCA</b> 09-400 ŁĘCZYCA DWORCOWA 10/7 TEL. 090-400-577 FAX 24/721-59-68
--	---

Przebudowa drogi gminnej nr 10446-EE w miejscowości Szemplów	
Inwestor: Gmina Świątówka Wierciele	data: 09.2015
Rysownik: Przemysław Konstruktoryjny - wzmacniając w drodze powiatowej	rys.: skala: 1:50

Projektant:	mgr inż. Paweł Jaskulski specjalista budownictwa drogowego zarejestrowany w województwie łódzkim LBN/1034/PC/2010
-------------	--